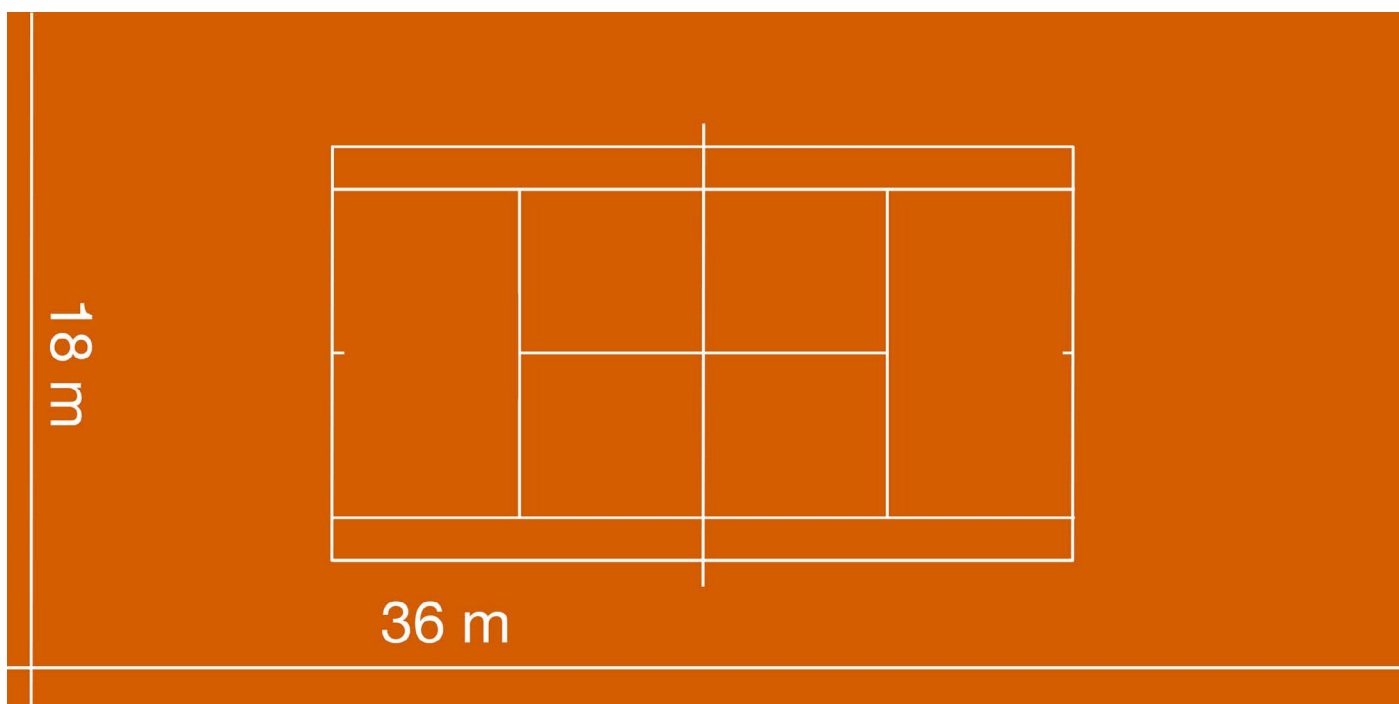




# Grusbanor i Åre/Duved 2027

Du har nu satt händerna i ett visionsdokument som förhoppningsvis leder till att Åredalen inom kort har två nya utomhusbanor för tennis.

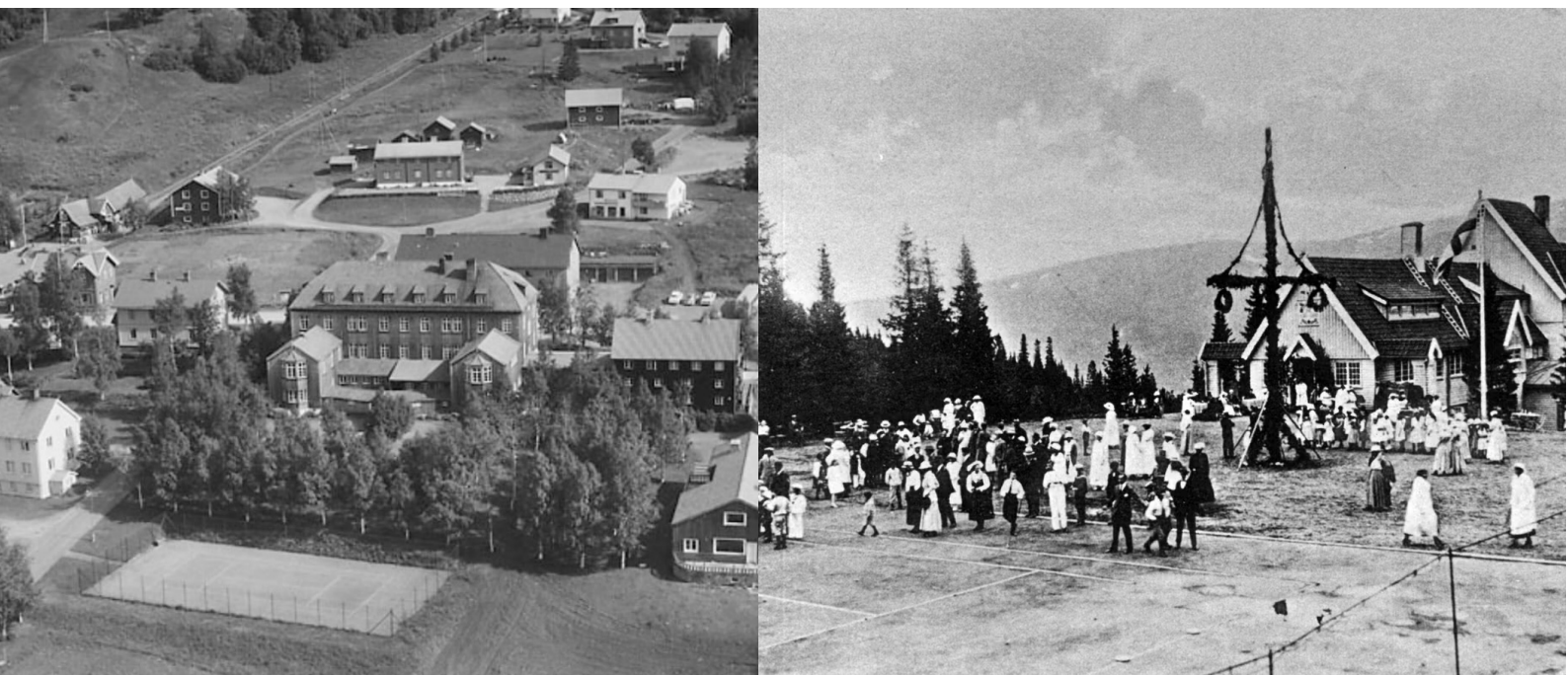


*Dimensionerna som krävs för att få plats med en utomhusbana.*

Underlaget behöver vara väl-dränerat; (1) först schaktat 30-40 cm, (2) dränerat med dräneringsrör, (3) ett bärlager om 20-30 cm krossmaterial, (4) därefter finbärlager 5-10 och slutligen (5) tennisgrus 2-4 cm.



# Skidor + tennis, det är sen gammalt



*På bilden till vänster ser vi Åregården back in the days med en tennisbana nedanför, och till höger midsommarfirande anno 1915 på Fjällgården, delvis på en tennisbana.*

Skidor och tennis har gått hand i hand i över 100 år, så även i Åre. Åre har vid flera tillfällen haft tennisbanor utomhus vid bl a Åregården, Fjällgården och där Holiday Clubs parkering är numera.

I Åre har tennisbanorna fått ge plats för exploatering, men alla större skidorter i alperna har flera tennisbanor, ofta på flera anläggningar. Kitzbühel har till och med en egen [ATP 250-tävling](#) (ATP = världstouren för herrar).

Sportvarumärket Head är ju väldigt stora inom både skidor och tennis, Völkl gör båda, men är störst på skidor. Wilson har även haft skidor innan samt Rossignol och Fischer sålde tennisracketar tidigare för att nämna några.



**Bad Gastein**



**Chamonix**



**Cortina**



**Kitzbühel**



**Saalbach**



**St Anton**



**St Mortitz**



**Val d'Isere**



**Val Gardena**



**Verbier**



**Zermatt**

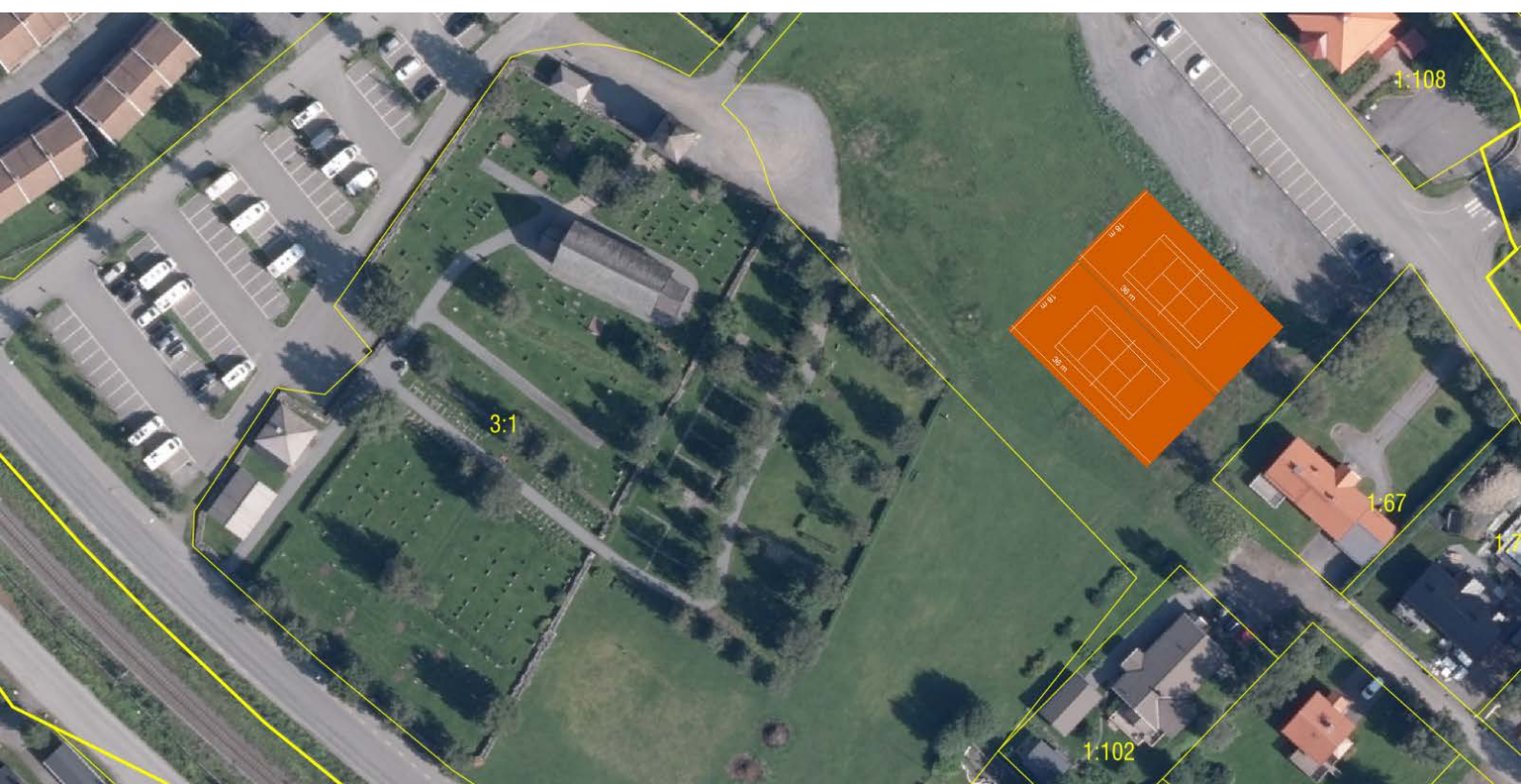


**Åre?**



# Plats: Parken vid Åre kyrka

## Åre Prästbord 1:73 (ägare: Åre kommun)



Platsen vi primärt tänker oss är parken vid Åre kyrka, bokstavligen ett stenkast från Åre skola och väldigt centralt i byn. På kartan ovan har vi visat på ett förslag var banorna skulle kunna ligga, vilket lämnar mycket grönyta kvar för kubb, discgolf, picknick, höstmarknaden, midsommarfirande, hundrasteri etc. Med två boulebanoor, en liten kiosk/café med uteservering intill hade parken varit full av liv sommartid. Fördelen med platsen är också att den är mindre blåsig än närmare sjön.

Ytan sluttar lätt men hade in behövts jämnats med mer än 0,5 m på vardera sida.

Närmaste grannar är framförallt verksamheter som kyrkan och förskolan Filuren, men det finns även fyra privatägda fastigheter runt om parken. Fler är positiva till förslaget och tror att det hade tillfört ett värde för byborna samt höjt värdet på deras bostad.



# Visionsbild sommartid



*AI:s tolkning av hur tennisbanorna med boule och "kafé" skulle kunna se ut.*

Istället för att vara en gräsmatta som används några få gånger per år hade platsen kunnat bli en levande park och samlingsplats där ung som gammal kan samlas för att spela tennis, boule, fika, ha en picknick, spela kubb, discgolf, spela brännboll, rasta hunden m m utan att för den delens skulle ha en ljudnivå som stör.

Likt våra vänner i alperna samt Hagaparken i Stockholm/Solna, Slottskogen i Göteborg, Bulltoftaparken i Malmö, Stadsparken i Örebro och Folkparken i Norrköping m fl bör Åre ha sina tennisbanor vackert belägna i en park centralt på orten som ett sätt att skapa mer liv och förhöja platsen.



# Visionsbild vintertid



*På vintern hade tennisbanorna kunna spolas och agera skridskobana/hockeyrink/curlingbana.*

Om ytan är outnyttjad sommartid så är det inte mot hur parken är vintertid. genom att ta bort nätstolparna (görs oavsett) och lägga ut en duk kan de agera hockeyrink eller skridskobana på vintern.



# Ekonomisk potential

Utomhussäsongen i Åre är med nuvarande klimat från mitten av maj till slutet av augusti, dvs ca 100 dagar. Vädret i Åre kan vara nyckfullt så låt oss räkna pessimistiskt med att 50 dagar regnar och/eller blåser bort, vilket lämnar oss med 50 spelvänliga dagar. Om timpriset för att hyra en bana är 200 kr/h och vi räknar med en 50% beläggning mellan 08 och 20 under spelvänliga dagar så får vi 600 speltimmar och 120 000 kr i intäkter på enbart banhyra. Sen tillkommer potential för café (1 000 kr/dag = 50 000 kr), läger (1 vecka, 20 deltagare á 2 000 kr = 40 000 kr, tennislektioner, privat som grupp (ca 1 000 kr/h) och annonsering (30 000 kr/säsong).

Den totala ekonomiska potentialen för två utomhusbanor borde därför lågt räknat kunna generera **minst 300 000 kr** per säsong givet två läger och enstaka tennislektioner, men med potential till ytterligare intäkter, med boulebanor, högre beläggning och mer omfattande träningsverksamhet.

Givet personalkostnader på ca 80 000-150 000 kr under perioden (beroende på omfattning av träning och café) återstår minst 150 000 kr som kan agera markhyra eller subventionera barn- och ungdomsträning för bofasta.

Att anlägga en tennisbana kostar ca 1 miljon kr och två ca 1,5 miljoner kr. Kostnaderna skulle kunna finansieras genom stöd från Arvsfonden, C O Rahms Stiftelse, RF, kommunen, Åre Tennisklubb, lokala företag, medlemmar etc.



## Alternativ 2: Konsgräsplan i Duved

Åre Hamre 2:43 (ägare: Åre kommun)



Mer sport på samma ställe och det ligger i linje med detaljplanen. Bästa läget i Duved och nära till Duvedsskolan och Duvedshallen. Just nu är det en liten skogsdunge på platsen.

Nackdelen är att färre turister kommer att hitta hit men en fördel att det är några Åre Sportcenter, marken sluttar en del och det kräver flytt av vattenledning.



# Alternativ 3: Grusplan vid Bullerbyn

## Åre Totten 15:3 (ägare: Åre kommun)



Ovanför Jonssons El och brevid Bullerbyn finns en grusfotbollsplan. Idrottsanläggning ingår redan i detaljplanen och marken är platt. Det hade också tillfört något till området.

Men det ligger undangömt och hade inte lockat till spontanspel på samma sätt eller tillfört området lika mycket.



# Har du frågor eller synpunkter?

Kontakta Åre Tennisklubbs klubbchef Fredrik Hagenius på [fredrik@aretk.se](mailto:fredrik@aretk.se) eller 073 727 81 22.

På <https://forms.gle/8Vwj7LMP9tg29Q9y6> kan du (anonymt om du vill) lämna synpunkter på projektet.

Dokumentet finns även på <https://aretk.se/grusbanor-2027>

## Initiativtagare: Åre Tennisklubb

Åre Tennisklubb är en ideell förening (802555-9785) som grundades i mars 2026 med målet att utveckla och etablera tennis som en långsiktig och tillgänglig sport i Åredalen.

På tre månader har klubben vuxit till närmare 100 medlemmar och erbjuder idag träning och aktiviteter för barn, ungdomar och vuxna på flera nivåer. Med engagerade och utbildade tränare vill vi skapa en rolig, inkluderande och utvecklande miljö där människor kan röra på sig, utvecklas och bygga gemenskap genom tennis.

Klubben är medlem i Svenska Tennisförbundet och Riksidrottsförbundet.

<https://aretk.se>  
[@aretennisklubb](#)